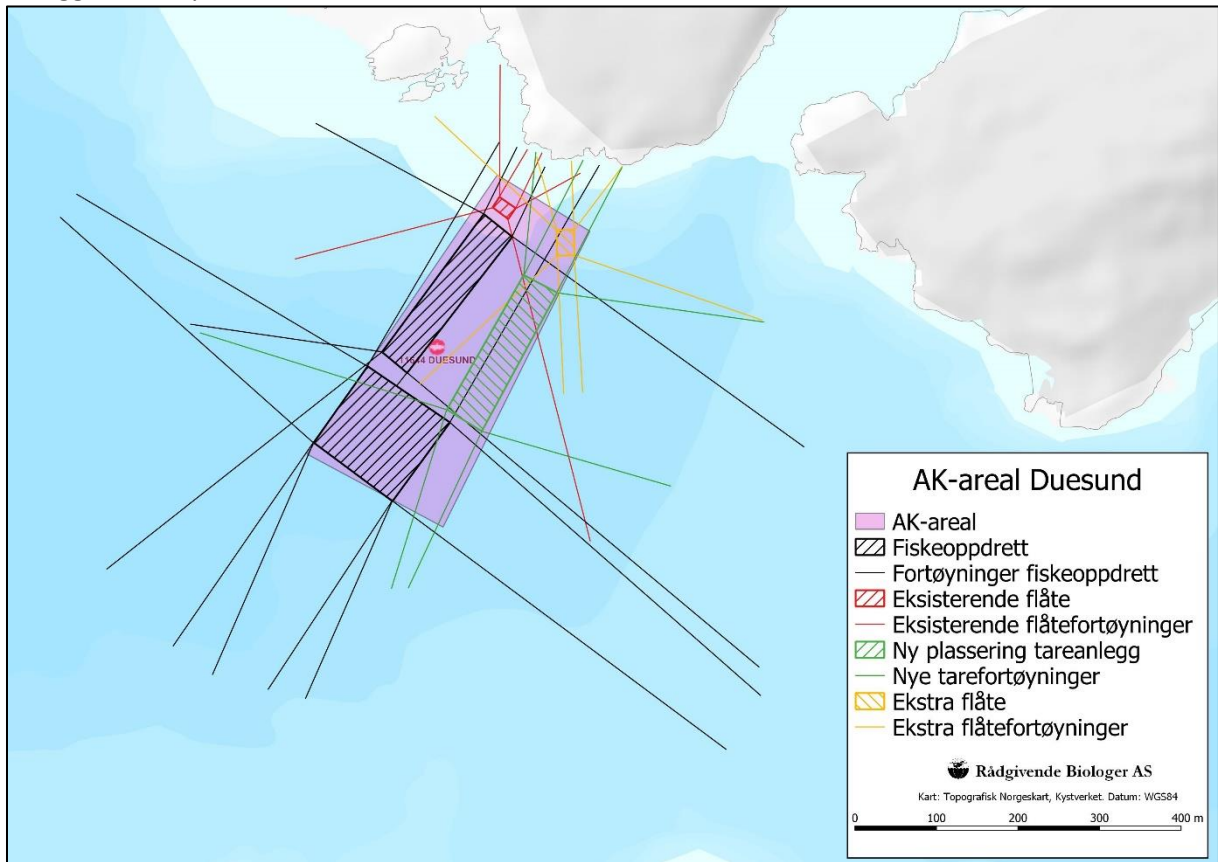


Anleggsendring Duesund

Anlegg ift. arealplan



Anlegg – stål (ingen endring):

Hjørneposisjoner til anlegg

Posisjon Nord	Posisjon Øst
60.48.560	05.17.727
60.48.546	05.17.767
60.48.450	05.17.641
60.48.464	05.17.601

Posisjoner for bunnfester

Line nr.	Posisjon Nord	Posisjon Øst
1	60.48.605	05.17.766
2	60.48.593	05.17.806
3	60.48.418	05.18.177
4	60.48.405	05.18.120
5	60.48.387	05.18.145
6	60.48.326	05.18.145
7	60.48.293	05.18.111
8	60.48.278	05.18.143
9	60.48.272	05.18.133
10	60.48.254	05.17.557
11	60.48.307	05.17.482
12	60.48.307	05.17.465
13	60.48.312	05.17.245
14	60.48.476	05.17.340
15	60.48.581	05.17.208
16	60.48.585	05.17.315
17	60.48.597	05.17.370
18	60.48.592	05.17.417
19	60.48.599	05.17.479
20	60.48.613	05.17.494

Tauramme (ingen endring):

Hjørneposisjoner til anlegg

Posisjon Nord	Posisjon Øst
60.48.449	05.17.582
60.48.424	05.17.680
60.48.377	05.17.626
60.48.402	05.17.529

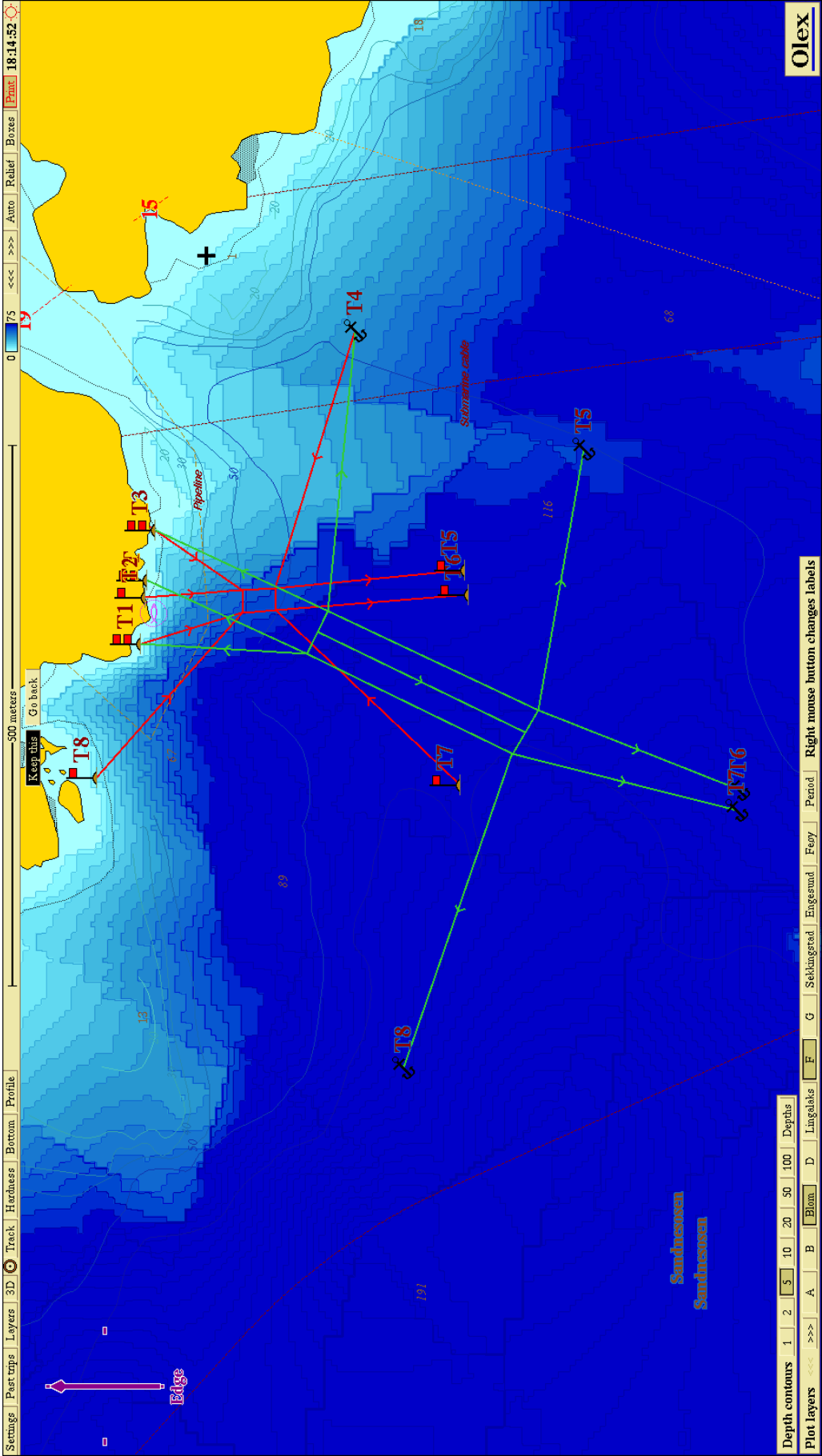
Posisjoner for bunnfester

Line	Posisjon Nord	Posisjon Øst
R1	60.48.607	05.17.742
R2	60.48.596	05.17.879
R3	60.48.253	05.18.137
R4	60.48.216	05.18.094
R5	60.48.234	05.17.523
R6	60.48.239	05.17.472
R7	60.48.246	05.17.396
R8	60.48.264	05.17.341
R9	60.48.542	05.17.156
R10	60.48.557	05.17.176

Eksisterende flåte (ingen endring):

Posisjon Nord	Posisjon Øst
60.48.566	05.17.754

Line nr.	Posisjon Nord	Posisjon Øst
F1	60.48.604	05.17.780
F2	60.48.602	05.17.801
F3	60.48.590	05.17.854
F4	60.48.348	05.17.894
F5	60.48.523	05.17.475
F6	60.48.659	05.17.739



Settings | Post trips | Layers | 3D | Track | Harness | Bottom | Profile | 0 | 500 meters | Go back | Keep this | 19 | 75 | <<< | >>> | Auto | Relief | Boxes | Print | 18:14:52 | Olex

Depth contours 1 | 2 | 5 | 10 | 20 | 50 | 100 | Depths
 Plot layers <<< | >>> | A | B | Blom | D | Lingelaks | F | G | Sekklungered | Engesrud | Feøy | Period | Right mouse button changes labels

Ekstra flåte:

Posisjon Nord	Posisjon Øst
60°48.552	05°17.826
60°48.553	05°17.851
60°48.436	05°17.856
60°48.535	05°17.829

Bunnfester ekstra flåtefortøyninger:

Line nr.	Posisjon Nord	Posisjon Øst
F1	60°48.601	05°17.790
F2	60°48.599	05°17.837
F3	60°48.594	05°17.906
F4	60°48.494	05°18.110
F5	60°48.439	05°17.865
F6	60°48.437	05°17.840
F7	60°48.441	05°17.646
F8	60°48.623	05°17.653

Tareanlegg:

Hjørne	Posisjon Nord	Posisjon Øst
1	60°48.518	05°17.780
2	60°48.507	05°17.824
3	60°48.403	05°17.722
4	60°48.415	05°17.677

Bunnfester tarefortøyninger:

Line nr.	Posisjon Nord	Posisjon Øst
T1	60°48.601	05°17.790
T2	60°48.597	05°17.855
T3	60°48.594	05°17.906
T4	60°48.494	05°17.110
T5	60°48.380	05°17.989
T6	60°48.303	05°17.641
T7	60°48.303	05°17.620
T8	60°48.470	05°17.356